

# Le jour de l'activation

La prochaine étape après l'intervention chirurgicale est l'activation. Au cours de ce rendez-vous, vous allez recevoir votre sac à dos contenant votre processeur Cochlear™ Nucleus® Kanso® 2 ainsi que ses différents accessoires.

Voici les principales étapes :

## 1. Présentation du sac à dos Cochlear

Le jour de l'activation, un sac à dos vous sera remis.



Son contenu :

- Kit patient Nucleus Kanso 2
- Chargeur secteur
- Adaptateur secteur
- Kit Cochlear Aqua+
- Etui de transport

## 3. Mise en place et connexion de votre processeur

Votre régleur vous aidera à positionner votre processeur Kanso 2 et le connectera à son ordinateur via un câble de programmation spécifique ou par Bluetooth®.



## 2. Kit patient Nucleus Kanso 2

Votre régleur vous présentera le kit patient qui comprend plusieurs éléments :



*1er plateau :*

1. Processeur Kanso 2
2. Télécommande CR310
3. Pince de sécurité
4. Coussinets Softwear
5. Chiffon en microfibre
6. Kit brosse et tournevis
7. Cordon de sécurité court\*
8. Cordon de sécurité long



*2ème plateau :*

1. Bandeau\*
2. Protection microphone
3. Cache prise de programmation
4. Stickers de personnalisation\*
5. Étiquettes adhésives identification
6. Aimant et son outil

## 4. Début du premier réglage

La première séance de réglage peut démarrer.



## 5. Après le réglage, comment contrôler votre processeur ?

### Application Nucleus Smart App

L'application mobile Nucleus Smart est disponible sur les appareils Apple et Android compatibles<sup>1</sup>. Elle permet d'ajuster les réglages de base du processeur, de changer de programme, de vérifier le son, suivre son temps d'exposition à la parole, suivre le niveau de batterie ou encore de localiser son processeur égaré.

### Télécommande CR310

La télécommande CR310 vous permettra de régler les fonctions les plus courantes de votre processeur telles que la gestion de votre programme, le volume, la sensibilité ou encore la diffusion audio.



\* Inclus dans le kit pédiatrique

<sup>1</sup>-Pour plus d'informations sur la compatibilité, rendez-vous sur [www.cochlear.com/apps/fr/sound-processor-and-app/](http://www.cochlear.com/apps/fr/sound-processor-and-app/)

# Descriptif des accessoires

## Chargeur de batterie

Le chargeur secteur Cochlear permet de recharger le processeur Kanso 2 tout en le séchant afin d'évacuer l'humidité due à un usage quotidien.



## Cache-microphones

Il est recommandé de changer vos protections microphones tous les trois mois.

Lot de deux.



## Outil pour aimant

L'outil pour aimant permet de retirer l'aimant. Pour tout changement de force d'aimant, veuillez consulter votre régleur au préalable pour avis médical.



## Pince de sécurité

Pour ne pas perdre le processeur, il est possible de fixer un cordon de sécurité dans les cheveux à l'aide d'une pince. Lot de cinq.



## Cordon de sécurité

Pour ne pas perdre le processeur, il est possible de fixer un cordon de sécurité sur les vêtements à l'aide d'une pince. deux longueurs : 21 cm\* ou 26 cm.



## Coussinet Softwear

Le coussinet permet d'apporter du confort dans le port du processeur. Lot de cinq.



## Accessoires divers

Chiffon en microfibre  
Kit brosse et tournevis.



## Bandeau\*

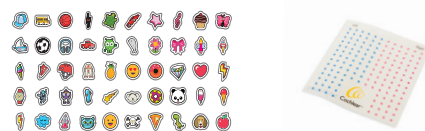
Le bandeau Kanso 2 est un accessoire en option qui maintient le processeur en place lors des activités physiques.



## Stickers de personnalisation\*

### Étiquettes d'identification

Stickers permettant de personnaliser son processeur. Étiquettes adhésives pour d'identification bilatérale.



## Clé USB

Il est important d'apporter votre clé USB à chacun de vos rendez-vous afin d'y enregistrer vos derniers réglages.



## Aqua+

Le Cochlear Aqua+ est une protection étanche et réutilisable qui vous permet de garder votre processeur au sec lorsque vous êtes dans l'eau ou à proximité.



## Étui de transport

Permet de transporter votre processeur et accessoires lors de vos déplacements.



## Documentation

Vous trouverez dans votre sac à dos :

- un pack documentation comprenant les manuels utilisateurs du processeur Kanso 2, des chargeurs, de la télécommande CR310 et de l'application Nucleus Smart App
- une brochure vous présentant la Cochlear Family

## Plateforme d'aide en ligne

Pour être accompagné(e) dans la prise en main de votre processeur, scanner le QR code pour vous rendre sur la plateforme d'aide en ligne Cochlear.



\* Inclus dans le kit pédiatrique

Date : Mars 2021. Référence de la documentation française : FR2021-03-IC-GP-209. Les dispositifs Nucleus sont fabriqués par Cochlear Ltd – Australie : Nucleus Kanso 2. Ce dispositif médical est un produit de santé réglementé qui porte, au titre de cette réglementation, le marquage CE. Fiches techniques et notices d'informations disponibles sur simple demande. Demandez conseil à votre médecin ou professionnel de santé. Lire attentivement les instructions figurant dans le mode d'emploi ou sur l'étiquetage avant toute utilisation. Cochlear France SAS | 135 route de Saint Simon | CS 43574 | 31100 TOULOUSE – RCS 479 373 151 Toulouse. Spécifications nominales et précises au moment de l'impression, susceptibles d'être modifiées sans avertissement préalable. Photos non-contractuelles. Le processeur Kanso 2 est résistant à l'eau et à la poussière et présente un indice de protection IP68, d'après la norme internationale CEI 60529. Il peut être immergé en continu dans l'eau jusqu'à une profondeur de 1 mètre pendant 1 heure maximum. Le processeur Kanso 2 avec Aqua+ est résistant à l'eau et à la poussière et présente un indice de protection IP68 d'après la norme internationale CEI 60529. Il peut être immergé en continu dans l'eau jusqu'à une profondeur de 3 mètres pendant 2 heures maximum. Pour plus d'informations, consultez le mode d'emploi correspondant. L'application Nucleus Smart de Cochlear est disponible sur l'App Store et sur Google Play. Le processeur Cochlear Kanso 2 est compatible avec les appareils Apple et Android. Apple, le logo Apple sont des marques déposées par Apple Inc. aux États-Unis et dans d'autres pays. App Store est une marque d'Apple Inc, déposée aux États-Unis et dans d'autres pays. Android, Google Play et le logo Google Play sont des marques de commerce de Google LLC. Il est utilisé conformément aux conditions décrites dans la licence Creative Commons 3.0. Cochlear, Hear now. And always, Nucleus, Kanso, Softwear, le logo en forme d'ellipse sont des marques de commerce ou des marques déposées de Cochlear Limited. © Cochlear Limited 2021 DXXXXX French (France only).